

1. Setup:

Accuphase Class-A Endverstärker A-65

Lautsprecher Fischer & Fischer SN-550 (großer Standlautsprecher) Listenpreis 16.900,- Euro
(je Lautsprecher 2x 22cm Basstreiber + 2x 18cm Tiefmitteltöner;

Größe: BxHxT 23x125x40cm Volumen ca. 80 Liter)

Messung mit Accuphase DG-48 und Messmikrofon am Hörplatz in Ohrhöhe



Das Setup 1 liefert ein durchschnittliches und typisches Ergebnis. Klanglich wurde diese Kombination von Kunden als extrem gut wahrgenommen.

2. Setup

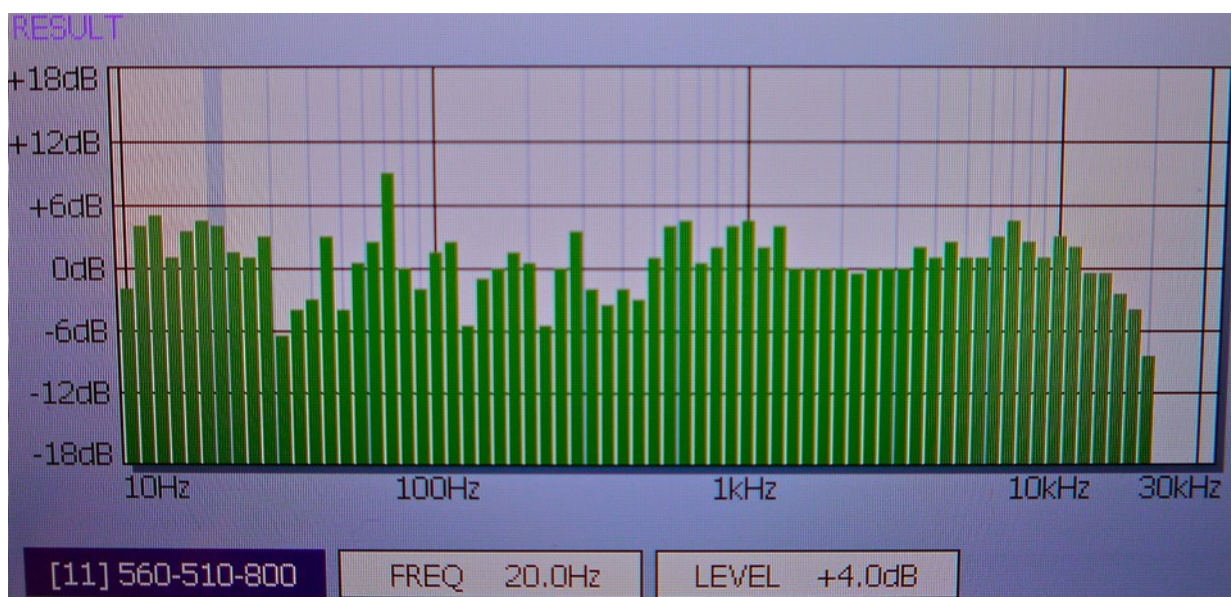
Accuphase Vollverstärker E-560

Lautsprecher Fischer & Fischer SN-510 (Monitorlautsprecher) Listenpreis 9.900,- Euro
(je Lautsprecher 2x 18cm Tiefmitteltöner)

Größe: BxHxT 21x63x30cm Volumen ca. 26 Liter)

Subwoofer MJ Ref. 800 MKII Listenpreis 6000,- Euro

Messung mit Accuphase DG-48 und Messmikrofon am Hörplatz in Ohrhöhe



Die Messergebnisse sprechen eine deutliche Sprache. In einem normalen Abhörraum am Hörplatz gemessen, kann der Frequenzgang im 2. Setup als vorbildlich bezeichnet werden. Mehr ist nicht zu erwarten und klanglich überzeugt das Ergebnis absolut. Diese Kombination ist unser meistverkauftes High-End Set in den letzten 10 Jahren gewesen und ist in der ständigen Demo anhörbar.